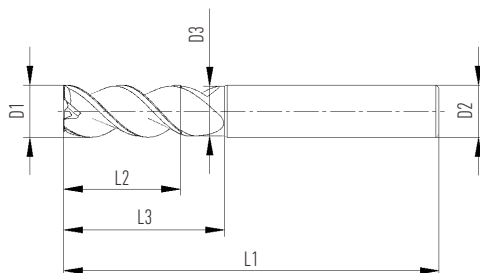


Rohová fréza F9800

UNIVERZÁLNÍ / TŘÍBŘITÁ

- šroubovice 45°
- nerovnoměrná zubová rozteč
- rohové sražení 45°
- délka břitu 2xD
- odlehčení do 3xD
- 1 břit do středu
- bez povlaku



Válcové provedení

Objednací číslo	Rozměry (mm)						
	D1	D2	D3	L1	L2	L3	Z
F9800.3.V6/2,7.57.8/12.Z3	3	6	2,7	57	8	12	3
F9800.4.V6/3,7.57.11/18.Z3	4	6	3,7	57	11	18	3
F9800.5.V6/4,7.57.12/18.Z3	5	6	4,7	57	12	18	3
F9800.6.V6/5,7.57.14./20.Z3	6	6	5,7	57	14	20	3
F9800.8.V8/7,6.63.18/25.Z3	8	8	7,6	63	18	25	3
F9800.10.V10/9,5.72.22/30.Z3	10	10	9,5	72	22	30	3
F9800.12.V12/11,5.83.26/36.Z3	12	12	11,5	83	26	36	3
F9800.16.V16/15,4.92.34/42.Z3	16	16	15,4	92	34	42	3
F9800.20.V20/19,3.104.41/52.Z3	20	20	19,3	104	41	52	3

Doporučené řezné podmínky

ISO	Pevnost (N/mm ²) Zástupce mat.	Ap (mm)	Ae (mm)	Vc (m/min.)	Posuv fz (mm/zub) podle průměru frézy								
					3	4	5	6	8	10	12	16	20
					N	Hliníkové slitiny < 9 % Si	Dx2	Dx0,1	550	0,039	0,052	0,068	0,080
Dx2	Dx0,25	480	0,029	0,038			0,050	0,059	0,077	0,100	0,118	0,149	0,167
Dx2	Dx1	300	0,023	0,031			0,040	0,047	0,062	0,080	0,094	0,119	0,133
Hliníkové slitiny > 9 % Si	Dx2	Dx0,1	400	0,034		0,046	0,059	0,070	0,091	0,118	0,139	0,177	0,197
	Dx2	Dx0,25	350	0,025		0,033	0,044	0,051	0,067	0,087	0,102	0,130	0,145
	Dx2	Dx1	250	0,020		0,027	0,035	0,041	0,054	0,070	0,082	0,104	0,116
Slitiny mědi	Dx2	Dx0,1	250	0,024		0,033	0,043	0,050	0,066	0,086	0,101	0,128	0,143
	Dx2	Dx0,25	210	0,018		0,024	0,032	0,037	0,048	0,063	0,074	0,094	0,105
	Dx1	Dx1	150	0,014		0,019	0,025	0,030	0,039	0,050	0,059	0,075	0,084

* Při frézování je doporučeno používat chlazení emulzí nebo olejovou mlhou