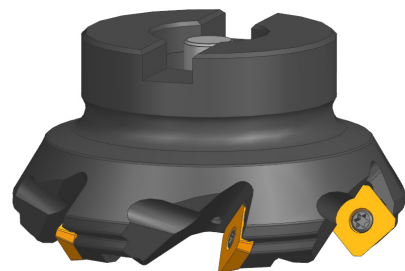
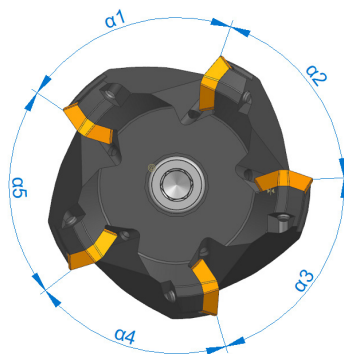


Charakteristika F2400

- pozitivní fréza
- 4 řezné hrany
- vnitřní chlazení
- nerovnoměrná zubová rozteč
- od \varnothing 100 karbidové podložky

Nerovnoměrné dělení



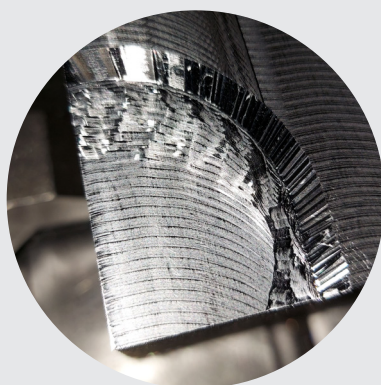
Ověření přínosu nerovnoměrného dělení



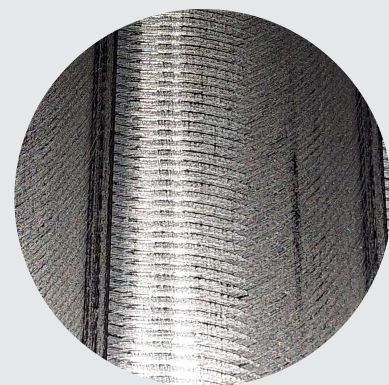
rovnoměrné
dělení

nerovnoměrné
dělení

| | | |
|---------------------------|------------|-----------|
| Vc | 180 m/min. | |
| Fz | 0,3 mm/zub | |
| Ap | max. 3 mm | max. 6 mm |
| Ae | 35 mm | |
| Počet zubů | 5 | 4 |
| pouze sousledné frézování | | |



Q = 181 cm³/min.



Q = 290 cm³/min.

Vyložení 240 mm

Průměr nástroje: D50
VBD: SEMT13T3AGNT JP4020
Chlazení: vnitřní vzduch
Materiál: 1.1730

**0 62 % produktivnější fréza
s nerovnoměrnou zubovou roztečí**

