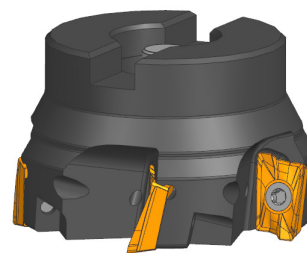
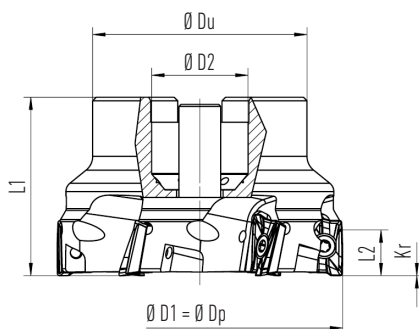


# Rohová fréza F1600



- pozitivní VBD se 2 hranami
- vysoké posuvy na zub díky stabilní a robustní VBD
- nestejnoměrná zubová rozteč
- vnitřní chlazení



## Nástrčné provedení

Objednací číslo	Rozměry (mm)							Destička	Šroubek	Klíč	Utahovací moment v Nm
	D1	Du	D2	L1	L2	Kr	Z				
F1600.40.N22.40.14.Z4.C	40	36	22	40			4	APMT/APET1755..	objednací číslo SU000134	15 IP	3
F1600.50.N22.40.14.Z5.C	50	40	22	40			5				
F1600.52.N22.40.14.Z5.C	52	40	22	40			5				
F1600.63.N22.40.14.Z5.C	63	50	22	40			5				
F1600.66.N22.40.14.Z5.C	66	50	22	40			5				
F1600.80.N27.50.14.Z6.C	80	60	27	50	14	90°	6				
F1600.85.N27.50.14.Z6.C	85	60	27	50			6				
F1600.100.N32.50.14.Z7.C	100	80	32	50			7				
F1600.125.N40.63.14.Z7.C	125	90	40	63			7				
F1600.140.N40.63.14.Z8.C	140	105	40	63			8				
F1600.160.N40.63.14.Z8.C	160	114	40	63			8				

## Přehled vhodných břitových destiček

	P			M		K			S		N		POLOMĚR
	P100	P200	P300	M200	M300	K200	K300	NH1	M200	M300	NH1	L1000	
Vysokorychlostní obrábění / lehké obrábění	•	•	•	•	•	•	•	•	•	•	•	•	
Běžné pužití	•	•	•	•	•	•	•	•	•	•	•	•	
Hrubování	•	•	•	•	•	•	•	•	•	•	•	•	
APMT175508L	•	•	•			•	•						0,8
APMT175504G	•	•	•			•	•						0,4
APMT175508G	•	•	•			•	•						0,8
APMT175512G	•	•	•			•	•						1,2
APMT175516G	•	•	•			•	•						1,6
APMT175508H	•	•	•			•	•						0,8
APMT175512H	•	•	•			•	•						1,2
APMT175504E				•	•				•	•			0,4
APMT175508E				•	•				•	•			0,8
APMT175512E				•	•				•	•			1,2
APMT175516E				•	•				•	•			1,6
APMT175508EH				•	•				•	•			0,8
APET175502S								•			•	•	0,2
APET175504S								•			•	•	0,4
APET175508S								•			•	•	0,8

• = 1.volba doporučené    • = 2.volba vhodné

